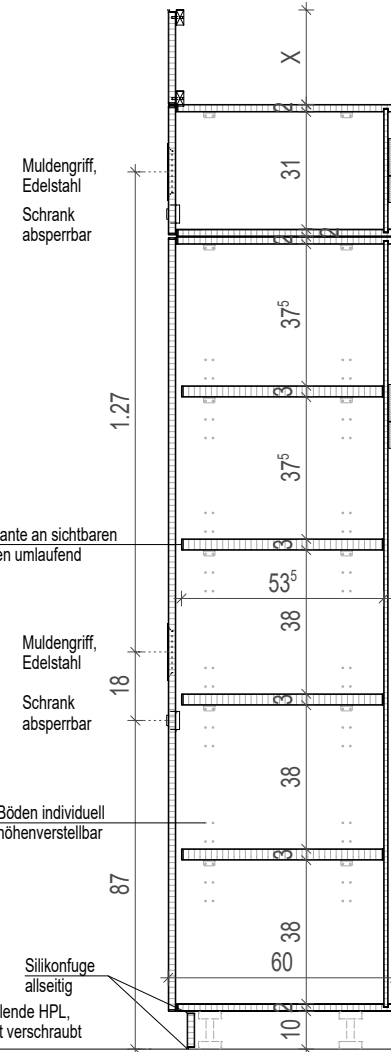
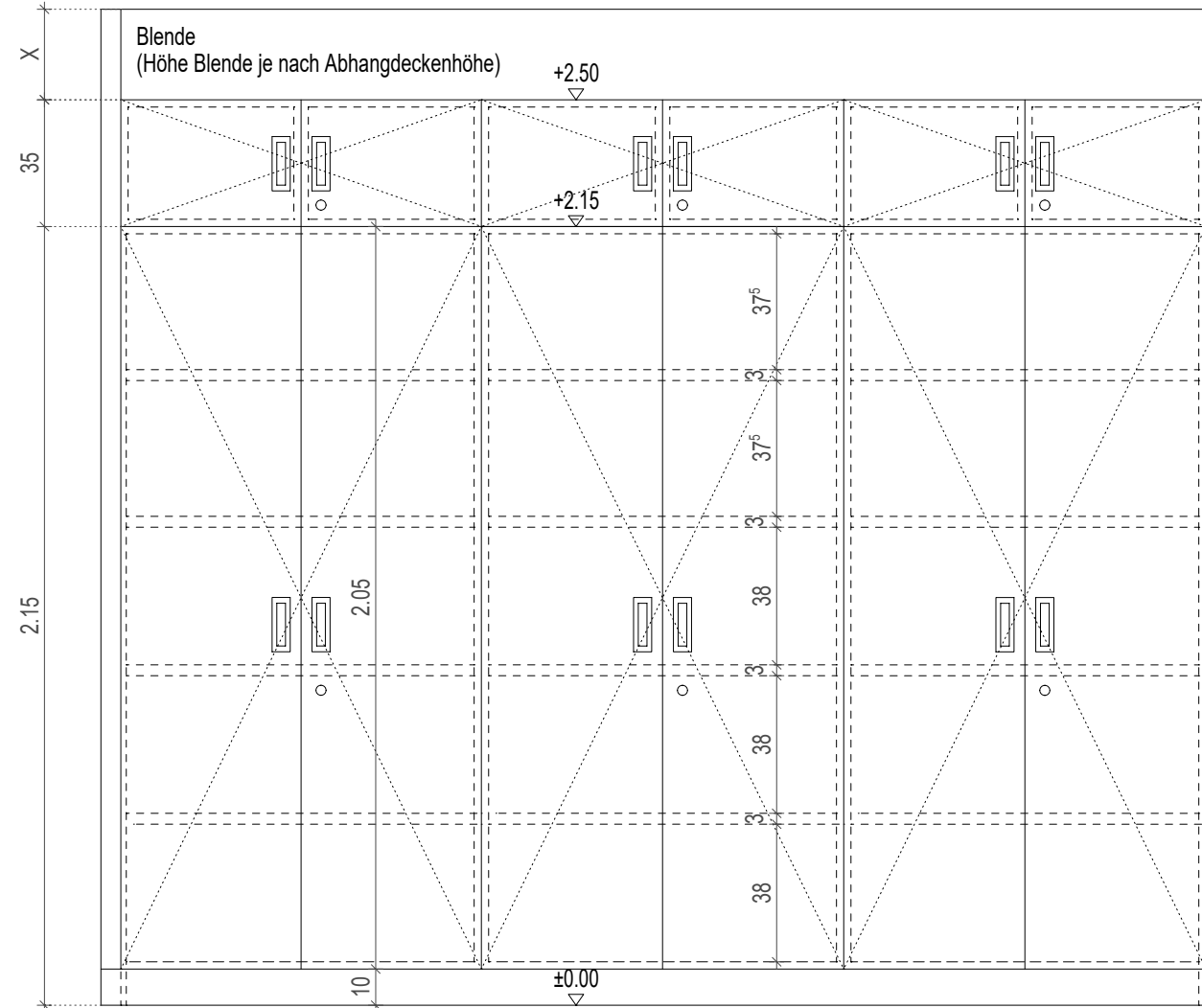


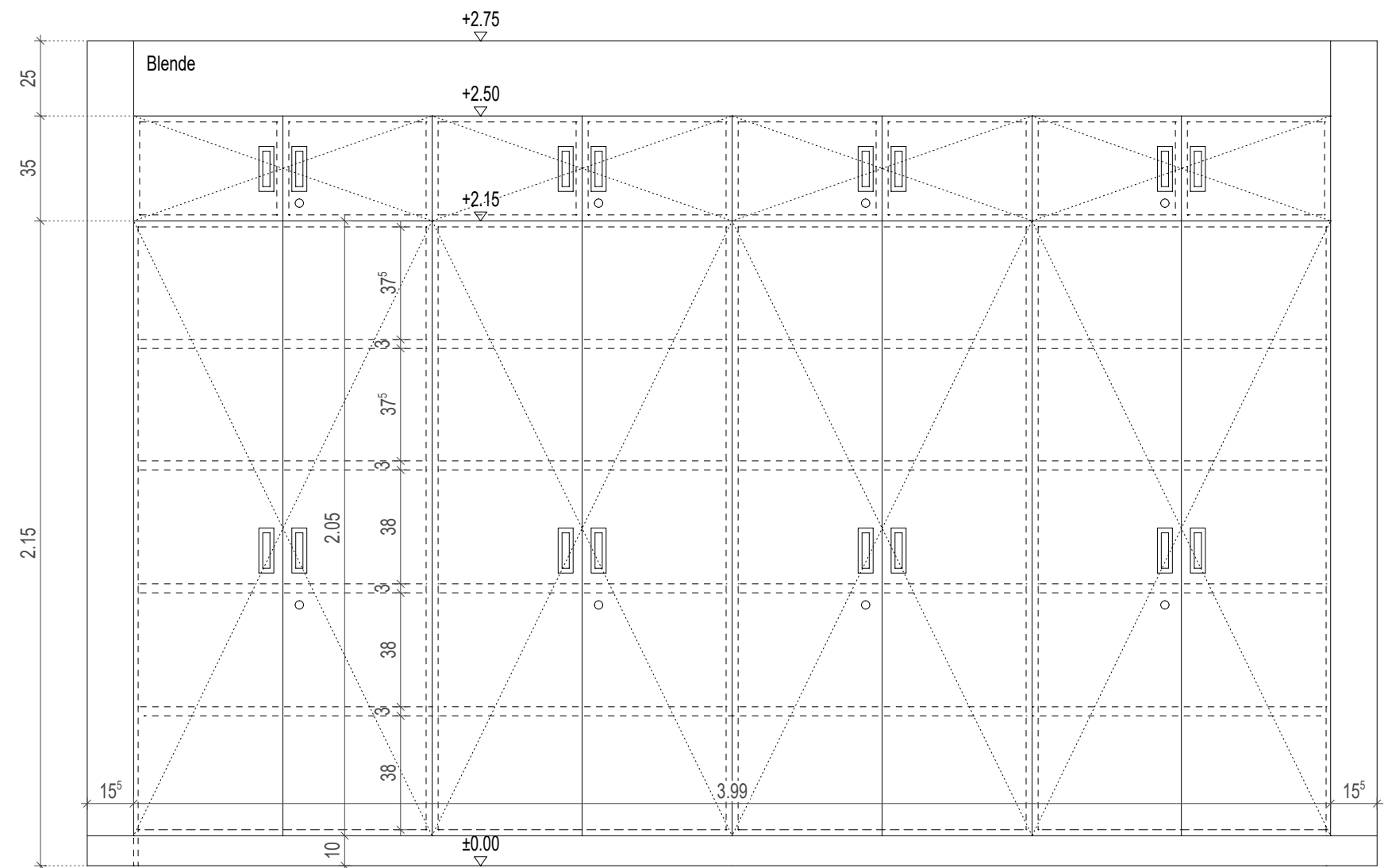
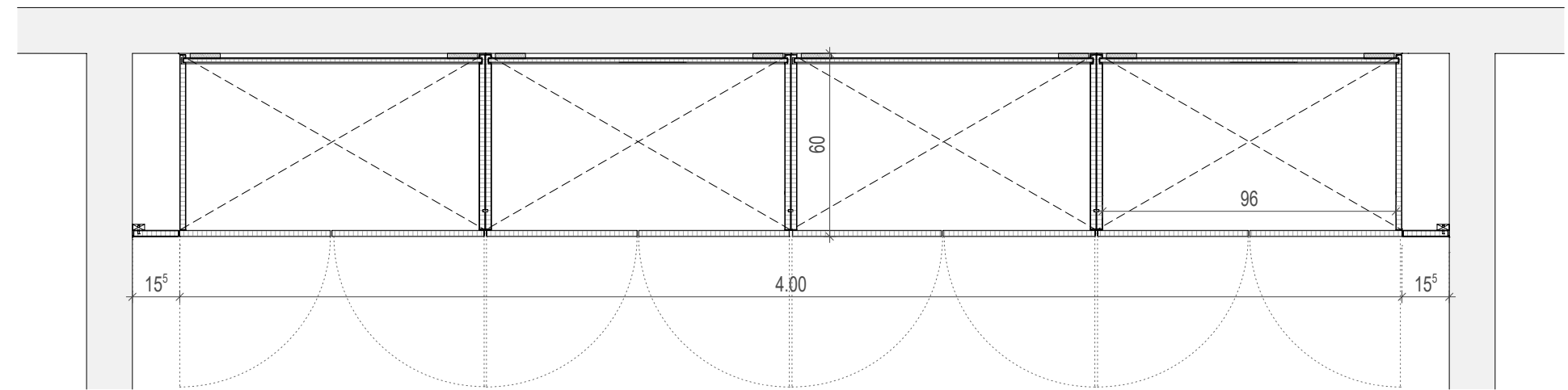
Material: Holzwerkstoff mit  
HPL-Beschichtung weiß

**Blendenhöhen**  
Raum E.1.195 = 50cm  
Raum E.1.196 = 30cm  
Raum O1.1.193 = 20cm



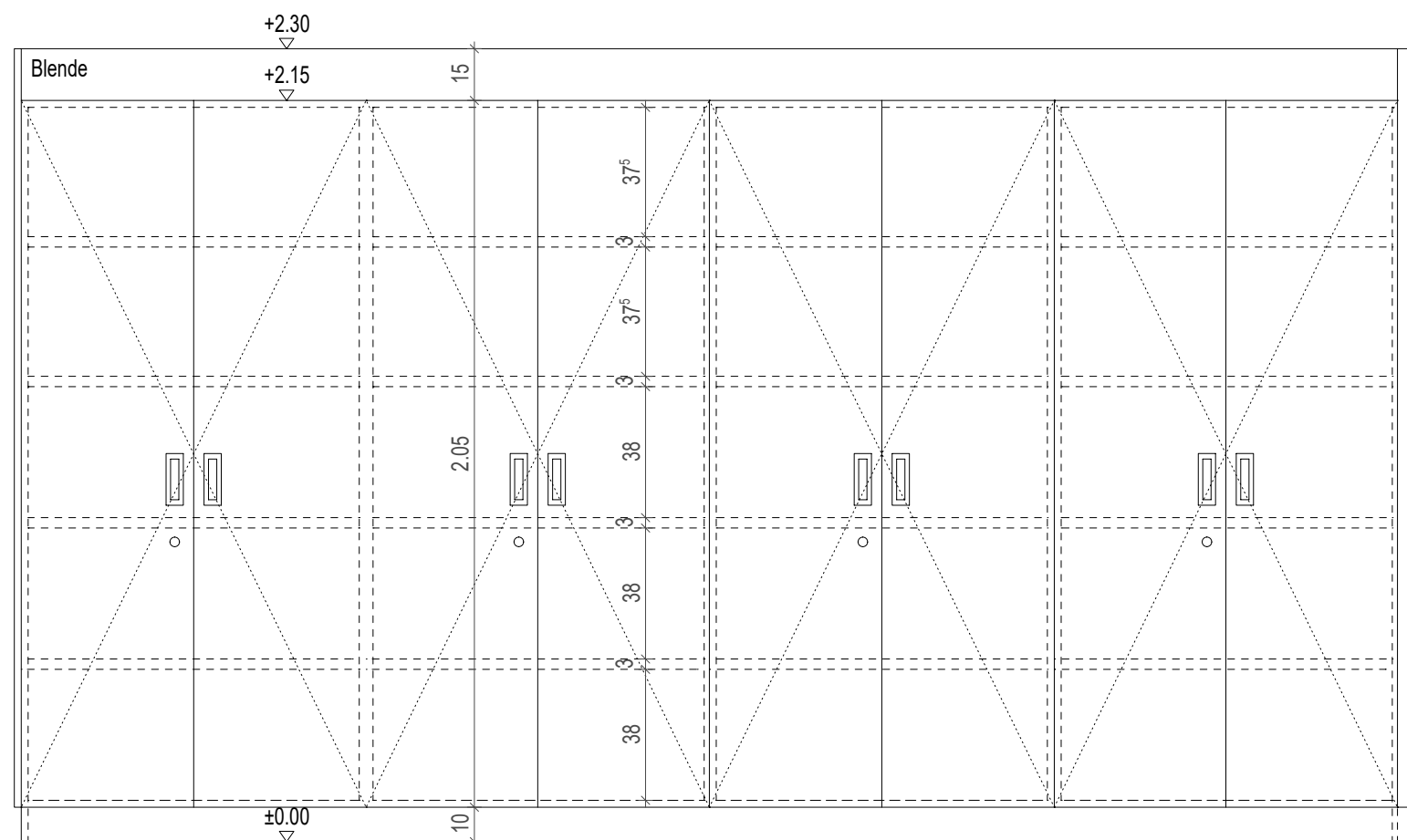
Regeldetail  
D-801

1 Schrank ergänzt



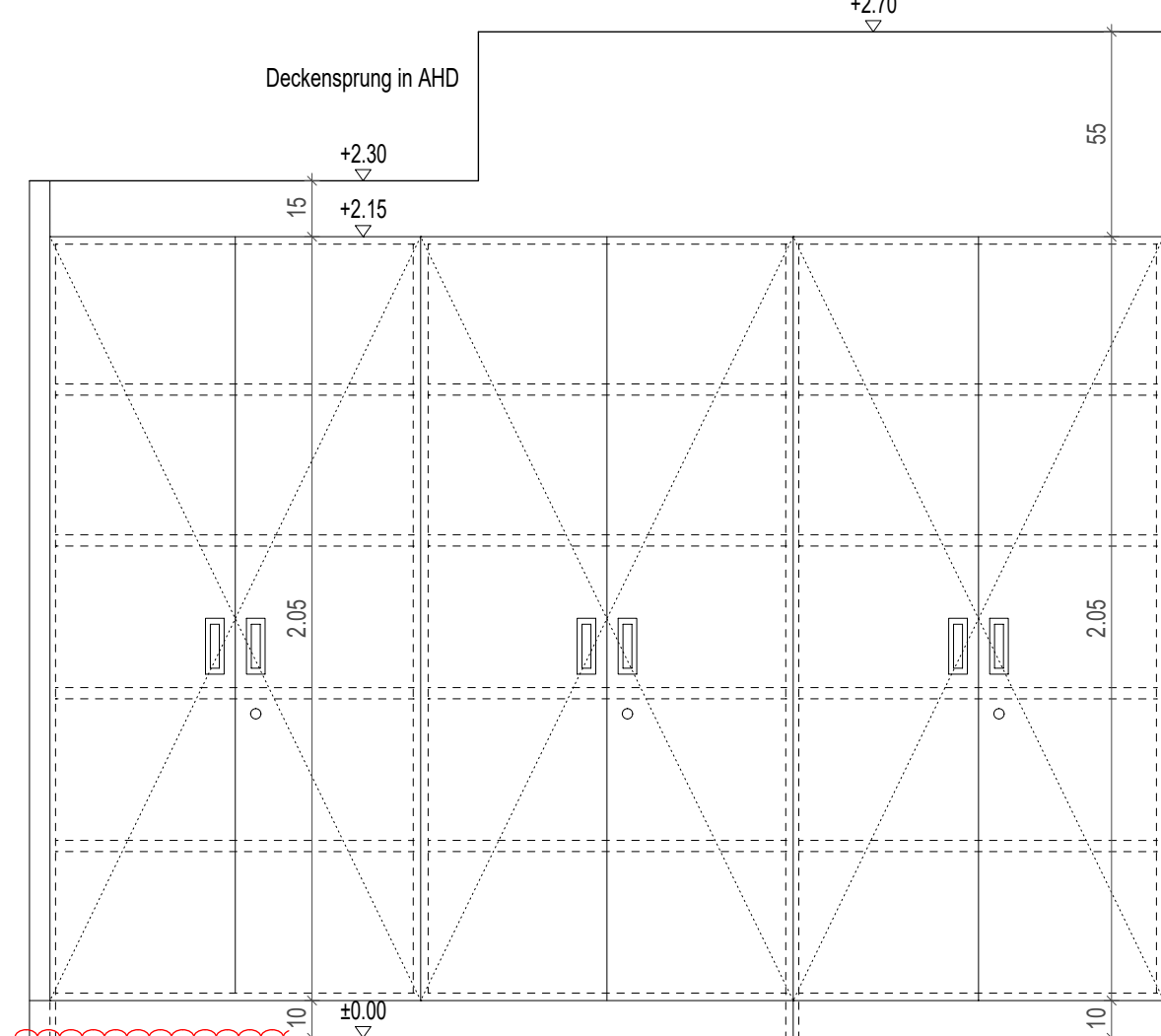
Einbausituation  
Raum E1.181

als extra Einbausituation rausgezogen



Einbausituation  
Raum O1.1.197/O1.1.199

4 Schränke pro Raum



Einbausituation  
Raum O1.1.189

4. Schrank entfällt

Legende Übersichtspläne Festeinbauten

Schrank Funktionsbau an Wand

Gilt für Raum:  
**EG**  
E.1.181, E.1.195, E.1.196  
**1.OG**  
O1.1.189, O1.1.193  
gesp.: O1.1.197, O1.1.199

KLINIKUM AM EUROPAKANAL  
GENERALAUSBAUPLANUNG BA1

M 1:20

Regeldetail D-801  
Schrank Funktionsbau an Wand